



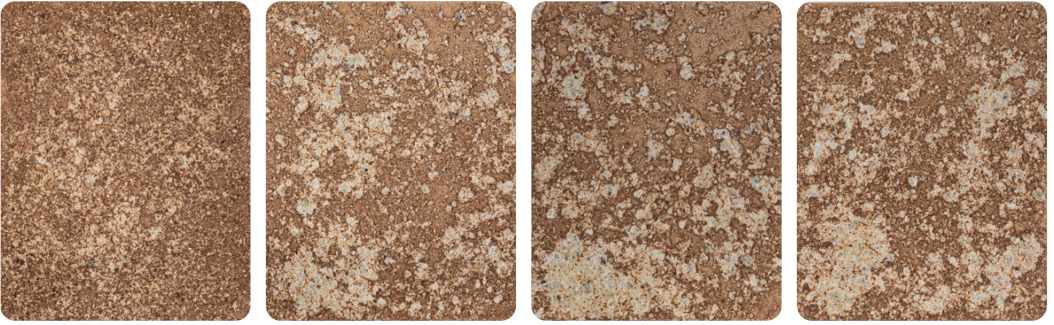
# SUMÁRIO

SUMMARY | RESUMEN

- CERÂMICA
- CORDÃO TRANÇADO
- LACA | PINTURA FOSCA  
AÇO CARBONO | MADEIRA
- LACA | PINTURA METALIZADA FOSCA  
AÇO CARBONO | MADEIRA
- LAMINADO
- LAMINADO LAQUEADO
- MÁRMORE  
MÁRMORE | LEVIGADO
- PALHA VIENA
- PINTURA MTX
- VERNIZ
- VIDRO

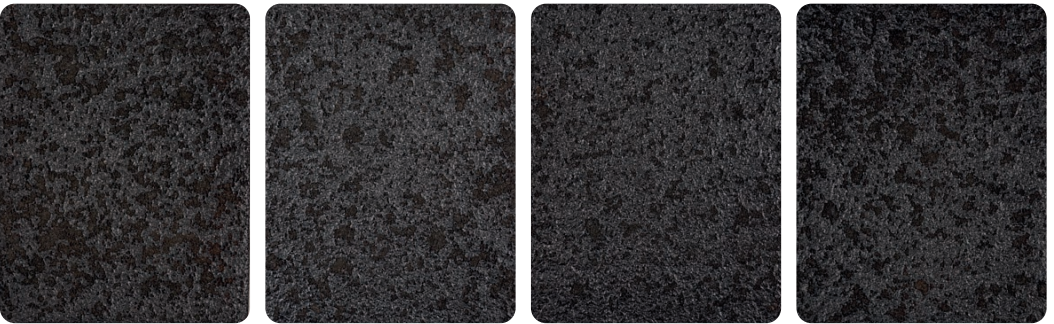


## AREIA



Tamanho da amostra: 25 cm x 40 cm

## BASALTO



Tamanho da amostra: 25 cm x 40 cm

## ESMALTADO WHITE



Tamanho da amostra: 25 cm x 40 cm

AREIA



BASALTO



ESMALTADO WHITE



LINEE



A cerâmica é resultado de um processo artesanal e pode apresentar variações de tonalidade e textura. Por se tratar de um material poroso, recomenda-se o uso de um espanador para a remoção de poeira em ambientes internos. Em ambientes externos, pode haver a formação de musgo, que deve ser removido com uma esponja macia e detergente neutro.

# Cerâmica

Composta por argilite e água, a cerâmica é fruto de um processo manual de modelagem, e passa por queima e resfriamento lentos, que garantem a sua integridade.

Material 100% artesanal, a cerâmica pode ter acabamento esmaltado ou texturizado, e em ambos apresenta variações de dimensão, cor e textura, possíveis fissuras superficiais e leves alterações de forma, que não comprometem a qualidade e durabilidade da peça.

Aplicação do acabamento: pés, bases e tampos.

## **Cerâmica de acabamento esmaltado**

Resultado da aplicação de uma camada vítrea sobre a peça, que funde-se à superfície e forma uma película resistente, lisa e brilhante (ou fosca, dependendo do esmalte). Pode ter um aspecto de tinta escorrida. Em alguns casos, podem surgir leves marcas, nuances ou microfissuras superficiais (craquelês). A cor Esmaltado White tem fundo predominante branco, com partes acinzentadas

## **Cerâmica de acabamento texturizado**

De aspecto tátil e visual marcante, é obtido por meio da aplicação de minerais na superfície da peça, que reage quimicamente formando bolhas e relevos que, após o resfriamento, são estourados e suavemente lixados.

## **Cerâmica de acabamento texturizado**

Há duas texturas disponíveis: Areia e Basalto. A textura Areia apresenta uma interação entre tons terrosos e esbranquiçados, com possíveis pontos mais escuros que variam do verde musgo ao preto, formados durante o processo de queima. Essa interação pode se mostrar de forma mais evidente ou mais harmoniosa, dependendo da peça. Já a textura Basalto é mais sutil em relação à textura do Areia, apresentando uma coloração preta, com superfície de brilho sutil predominante, intercalada por áreas pontuais de aspecto fosco.

## **Manutenção e conservação**

Para preservar a integridade da cerâmica e prolongar a vida útil do produto, recomenda-se mantê-la preferencialmente em ambientes internos ou protegidos da exposição direta ao sol, chuva e umidade. A cerâmica pode ser utilizada em ambientes externos, porém, ela apresentará características comuns desse tipo de exposição, como a presença de manchas e musgos em sua superfície e desgastes do acabamento esmaltado, tornando-o opaco ou áspero.

Evite o uso de materiais abrasivos, como esponjas ásperas e substâncias agressivas, como solventes, álcool e água sanitária. Além disso, recomenda-se não arrastar a peça e não apoiar objetos cortantes ou muito pesados, a fim de evitar danos a sua estrutura.

Para a limpeza, utilize panos macios e secos ou espanadores para cerâmicas texturizadas. Caso surjam musgos, utilize uma esponja macia para peças esmaltadas e uma escova de cerdas suaves para acabamentos texturizados, sempre com água e sabão neutro, seguido de secagem imediata. Ao usar a escova, realize movimentos suaves para preservar a integridade da superfície.



BEGE



CAFÉ



OFF-WHITE



PRETO



TERRACOTA



# Cordão Trançado

Produzido com material sintético que imita a aparência e textura do couro natural, o cordão trançado passa por tratamentos industriais que garantem sua resistência e durabilidade.

O couro sintético pode apresentar pequenas variações em sua textura e tonalidade, tratando-se de variações são inerentes ao processo de fabricação desse tipo de matéria-prima.

## Manutenção e conservação

A limpeza deve ser feita com pano seco ou levemente umedecido com água. Substâncias químicas agressivas e materiais abrasivos não devem ser utilizadas, pois podem comprometer a integridade do material.

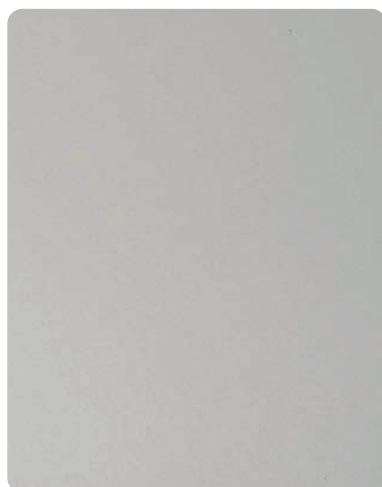
Produtos com o cordão de couro trançado são indicados para ambientes internos e protegidos. A exposição contínua à luz solar pode causar desbotamento, ressecamento e perda do brilho.



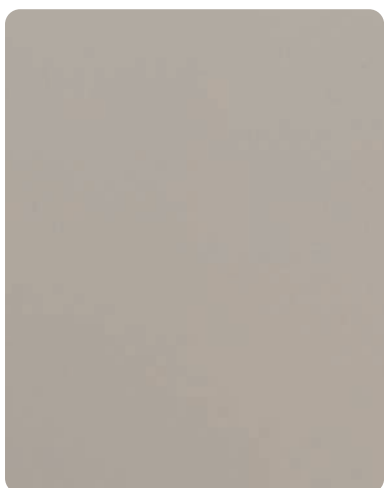
DOVE BEIGE



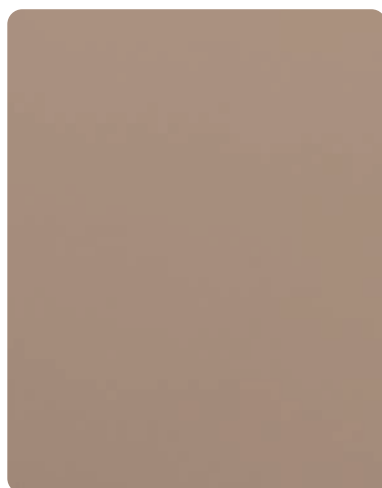
FEND



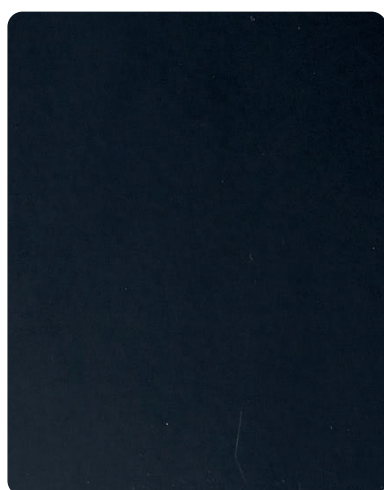
GREIGE



MOON



PRETO



# Laca | Pintura Fosca - Aço Carbono

A laca fosca é uma tinta líquida, aplicada por meio de uma pistola a superfícies previamente preparadas através do lixamento e preparação da superfície para aderência da tinta.

Acabamento com brilho baixo ou inexistente, pode apresentar variações discretas de tonalidade entre peças e partículas mínimas sobre a pintura. Essas características são inerentes ao método de produção e não comprometem a qualidade, resistência ou funcionalidade do produto.

Aplicação do acabamento: aço carbono.

## **Manutenção e conservação**

Mantenha o acabamento em ambientes internos e protegidos da exposição direta ao sol, chuva e umidade e evite colocar objetos quentes sobre sua superfície. A exposição contínua a esses fatores pode reduzir a durabilidade da pintura ao longo do tempo, como o desbotamento

Evite o arraste de objetos sobre a superfície e o contato com itens pontiagudos ou cortantes, que podem causar riscos e danificar a superfície. Em caso de derramamento de líquidos, seque imediatamente para evitar manchas.

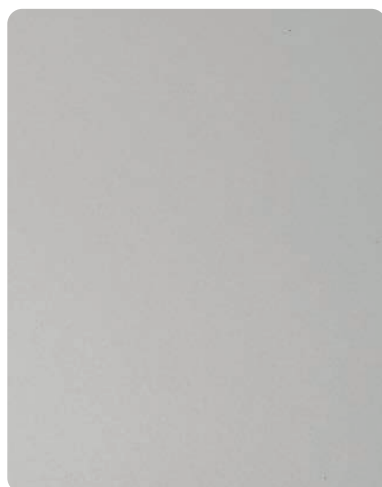
A limpeza deve ser feita com pano seco ou levemente umedecido com água, mantenha a superfície completamente seca após a limpeza. Substâncias químicas e materiais abrasivos não devem ser utilizadas, pois podem comprometer a integridade do material.



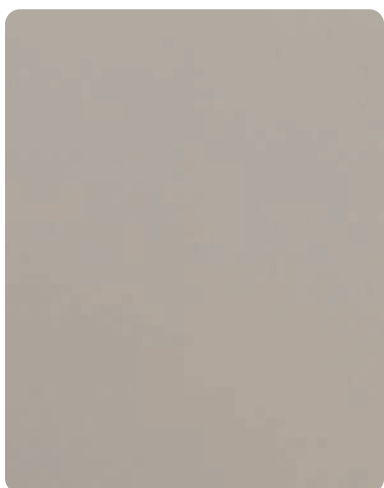
DOVE BEIGE



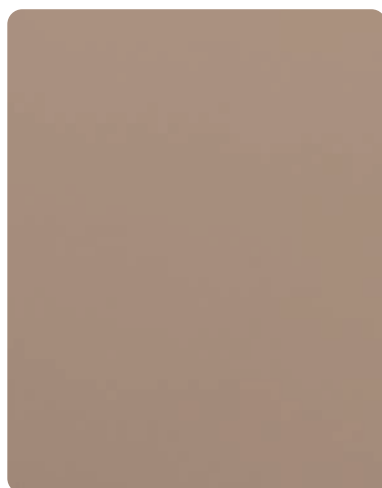
FEND



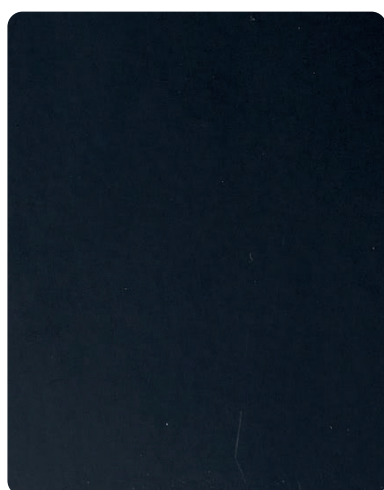
GREIGE



MOON



PRETO



# Laca | Pintura Fosca - Madeira

A laca fosca é uma tinta líquida, aplicada por meio de uma pistola a superfícies previamente preparadas através do lixamento e preparação da superfície para aderência da tinta.

Acabamento com brilho baixo ou inexistente, pode apresentar variações discretas de tonalidade entre peças e partículas mínimas sobre a pintura. Essas características são inerentes ao método de produção e não comprometem a qualidade, resistência ou funcionalidade do produto.

Aplicação do acabamento: madeira.

## **Manutenção e conservação**

Mantenha o acabamento em ambientes internos e protegidos da exposição direta ao sol, chuva e umidade e evite colocar objetos quentes sobre sua superfície. A exposição contínua a esses fatores pode reduzir a durabilidade da pintura ao longo do tempo, como o desbotamento.

Evite o arraste de objetos sobre a superfície e o contato com itens pontiagudos ou cortantes, que podem causar riscos e danificar a superfície. Em caso de derramamento de líquidos, seque imediatamente para evitar manchas.

A limpeza deve ser feita com pano seco ou levemente umedecido com água, mantenha a superfície completamente seca após a limpeza. Substâncias químicas e materiais abrasivos não devem ser utilizadas, pois podem comprometer a integridade do material.



BRONZE



CAPPUCCINO



CHAMPAGNE



CHUMBO



CONHAQUE



DOURADO



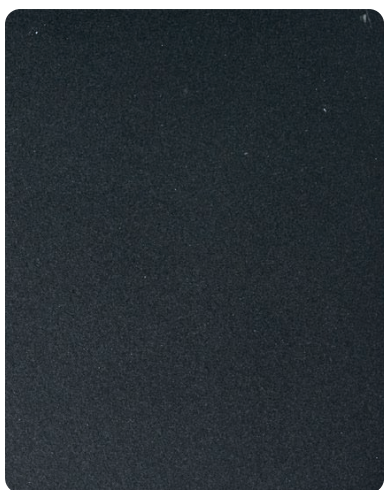
GOLDEN



PLATINUM



PRETO



LINEE

# Laca | Pintura Metalizada Fosca - Aço Carbono

A laca metalizada fosca é uma tinta líquida, aplicada por meio de uma pistola a superfícies previamente preparadas através do lixamento e preparação da superfície para aderência da tinta.

Acabamento caracterizado por um aspecto opaco com pontos de luz, causado pela presença de pigmentos metálicos. Pode apresentar variações discretas de tonalidade entre peças e partículas mínimas sobre a pintura, características inerentes ao método de produção que não comprometem a qualidade, resistência e funcionalidade do produto.

Aplicação do acabamento: aço carbono.

## **Manutenção e conservação**

Mantenha o acabamento em ambientes internos e protegidos da exposição direta ao sol, chuva e umidade e evite colocar objetos quentes sobre sua superfície. A exposição contínua a esses fatores pode reduzir a durabilidade da pintura ao longo do tempo, como o desbotamento.

Evite o arraste de objetos sobre a superfície e o contato com itens pontiagudos ou cortantes, que podem causar riscos e danificar a superfície. Em caso de derramamento de líquidos, seque imediatamente para evitar manchas.

A limpeza deve ser feita com pano seco ou levemente umedecido com água, mantenha a superfície completamente seca após a limpeza. Substâncias químicas e materiais abrasivos não devem ser utilizadas, pois podem comprometer a integridade do material.



BRONZE



CAPPUCCINO



CHAMPAGNE



CHUMBO



CONHAQUE



DOURADO



GOLDEN



PLATINUM



PRETO



LINEE

# Laca | Pintura Metalizada Fosca - Madeira

A laca metalizada fosca é uma tinta líquida, aplicada por meio de uma pistola a superfícies previamente preparadas através do lixamento e preparação da superfície para aderência da tinta.

Acabamento caracterizado por um aspecto opaco com pontos de luz, causado pela presença de pigmentos metálicos. Pode apresentar variações discretas de tonalidade entre peças e partículas mínimas sobre a pintura, características inerentes ao método de produção que não comprometem a qualidade, resistência e funcionalidade do produto.

Aplicação do acabamento: aço carbono.

## **Manutenção e conservação**

Mantenha o acabamento em ambientes internos e protegidos da exposição direta ao sol, chuva e umidade e evite colocar objetos quentes sobre sua superfície. A exposição contínua a esses fatores pode reduzir a durabilidade da pintura ao longo do tempo, como o desbotamento.

Evite o arraste de objetos sobre a superfície e o contato com itens pontiagudos ou cortantes, que podem causar riscos e danificar a superfície. Em caso de derramamento de líquidos, seque imediatamente para evitar manchas.

A limpeza deve ser feita com pano seco ou levemente umedecido com água, mantenha a superfície completamente seca após a limpeza. Substâncias químicas e materiais abrasivos não devem ser utilizadas, pois podem comprometer a integridade do material.

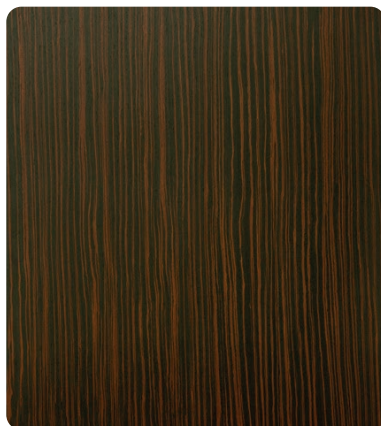


CARVALHO  
AMERICANO



90 cm x 100 cm

EBONY  
MACASSAR



90 cm x 100 cm

EBONY PRETO



90 cm x 100 cm

FREIJÓ



90 cm x 100 cm

GREY



90 cm x 100 cm

ITALIAN ELM



90 cm x 100 cm

NATURAL



90 cm x 100 cm

NOGUEIRA  
AMERICANO



90 cm x 100 cm

PAU FERRO



90 cm x 100 cm

WALNUT



90 cm x 100 cm

WENGUE



90 cm x 100 cm

LINEE

**A região destacada pela seta é conhecida como "catedral".**

Esse termo é utilizado para descrever o desenho natural da madeira, que lembra os arcos de uma catedral. Ele é formado pelos veios da madeira em um padrão mais curvado ou em formato de ponta, muito valorizado por sua estética marcante e orgânica.



# Laminado

A lâmina é obtida a partir de técnicas como o faqueamento ou torneamento de toras naturais. Processos que preservam as características da madeira, mantendo veios, tonalidades e texturas originais.

Por se tratar de um material natural, o laminado pode apresentar variações de tonalidade, texturas, veios, nós e contrastes, resultando em padrões únicos. Em superfícies amplas, é possível observar diferenças visuais entre partes do mesmo móvel, mesmo utilizando lâminas da mesma espécie, devido às variações naturais da madeira. Como uma única peça pode conter diversas lâminas, a união entre elas é realizada de forma cuidadosa, visando uma transição suave e harmônica.

Aplicação do acabamento: madeira, MDF.

## Manutenção e conservação

Evite colocar objetos quentes, arrastar de objetos e o contato com itens pontiagudos ou cortantes, que podem causar riscos e danificar a superfície do acabamento. Em caso de derramamento de líquidos, seque imediatamente para evitar manchas e infiltrações.

A limpeza deve ser feita com pano seco ou levemente umedecido com água, mantenha a superfície completamente seca após a limpeza. Substâncias químicas e materiais abrasivos não devem ser utilizadas, pois podem comprometer a integridade do material.

Mantenha o acabamento protegido da exposição direta ao sol, chuva e umidade. A exposição contínua a esses fatores pode alterar a tonalidade, causar ressecamento, inchaço, bolhas, descolamento e outros danos a lâmina.



**BRONZE**



90 cm x 100 cm

**CAPPUCCINO**



90 cm x 100 cm

**CHAMPAGNE**



90 cm x 100 cm

**CHUMBO**



90 cm x 100 cm

**CONHAQUE**



90 cm x 100 cm

**DOURADO**



90 cm x 100 cm

**DOVE BEIGE**



90 cm x 100 cm

**FEND**



90 cm x 100 cm

**GOLDEN**



90 cm x 100 cm

**GREIGE**



90 cm x 100 cm

**MOON**



90 cm x 100 cm

**PLATINUM**



90 cm x 100 cm

PRETO



90 cm x 100 cm

LINEE

# Laminado Laqueado

A lâmina é obtida a partir de técnicas como o faqueamento ou torneamento de toras naturais. Processos que preservam as características da madeira, mantendo veios, tonalidades e texturas originais. A lâmina então recebe a pintura laqueada, que adiciona cor, mas mantém a textura natural visível.

O laminado laqueado apresenta brilho baixo ou inexistente e pode apresentar variações discretas de tonalidade entre peças e partículas mínimas sobre a pintura, características inerentes ao método de produção que não comprometem a qualidade, resistência e funcionalidade do produto.

Aplicação do acabamento: madeira, MDF.

## Manutenção e conservação

Evite colocar objetos quentes, arrastar de objetos e o contato com itens pontiagudos ou cortantes, que podem causar riscos e danificar a superfície do acabamento. Em caso de derramamento de líquidos, seque imediatamente para evitar manchas e infiltrações.

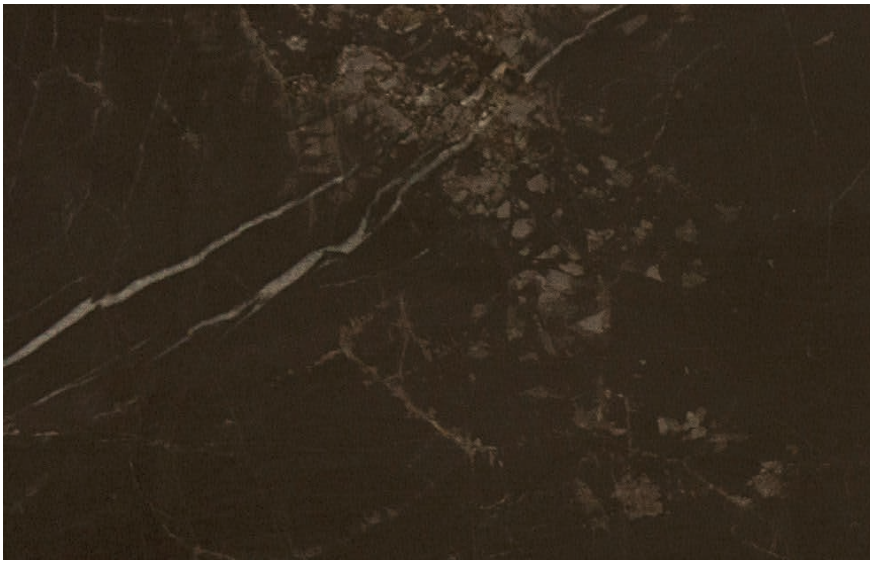
A limpeza deve ser feita com pano seco ou levemente umedecido com água, mantenha a superfície completamente seca após a limpeza. Substâncias químicas e materiais abrasivos não devem ser utilizadas, pois podem comprometer a integridade do material.

Mantenha o acabamento protegido da exposição direta ao sol, chuva e umidade. A exposição contínua a esses fatores pode alterar a tonalidade, causar ressecamento, inchaço, bolhas, descolamento e outros danos a lâmina.



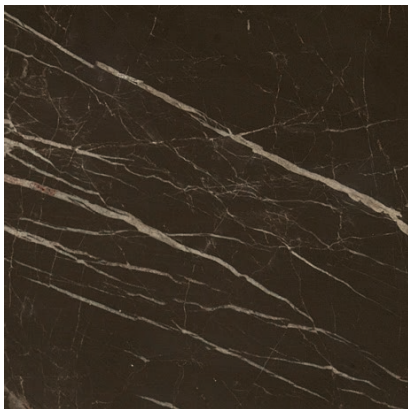


# BRONZE ARMANI



70 cm

120 cm



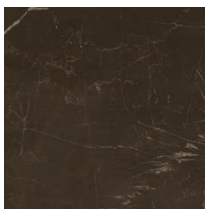
60 cm

60 cm



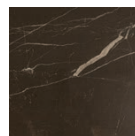
45 cm

45 cm



30 cm

30 cm



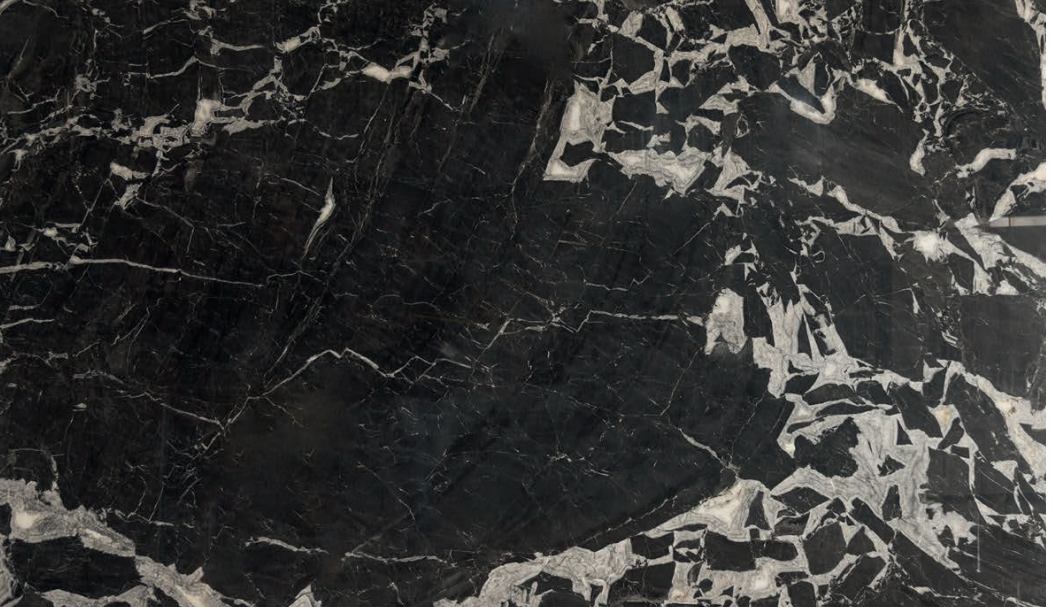
20 cm

20 cm

O mármore, por ser uma pedra natural, apresenta variações de cores e texturas na mesma pedra. Cada placa tem uma forma única, nunca se repetindo

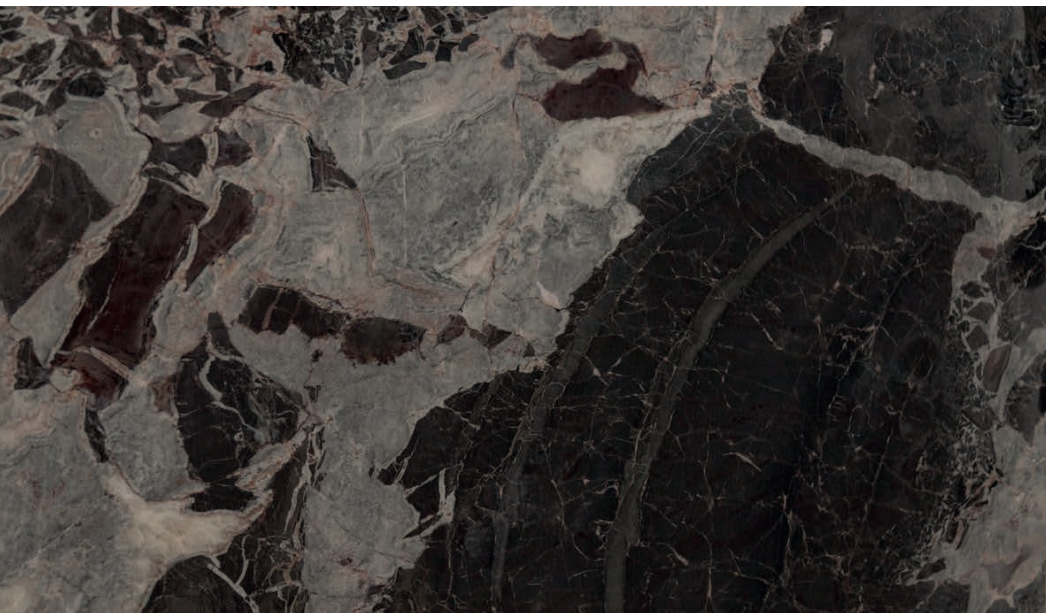
# GRIGIO

Varição



300 cm x 200 cm

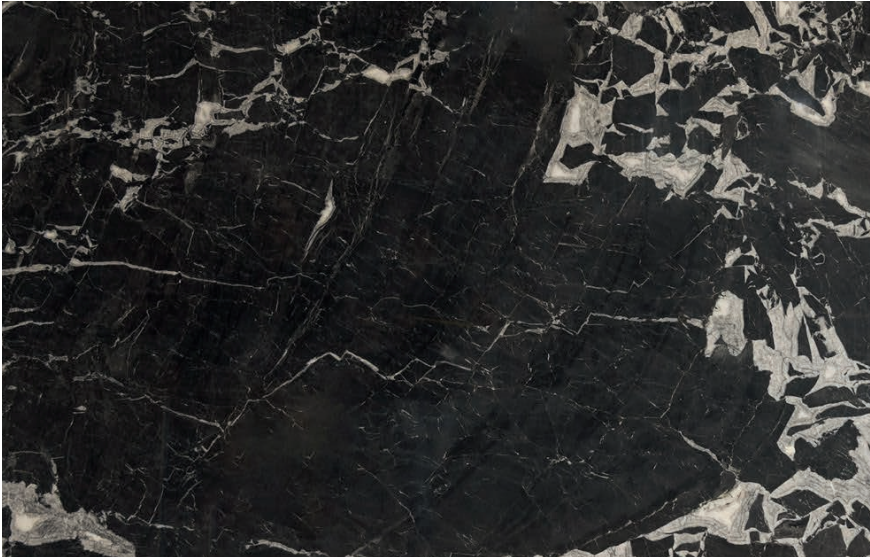
Varição



300 cm x 200 cm

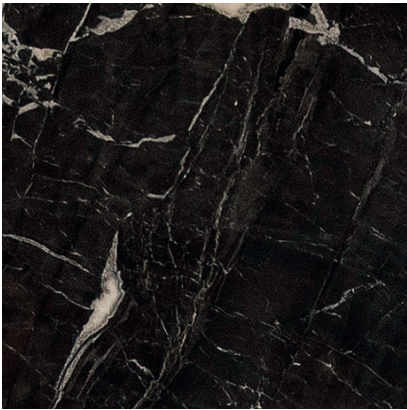
O mármore, por ser uma pedra natural, apresenta variações de cores e texturas na mesma pedra. Cada placa tem uma forma única, nunca se repetindo

# GRIGIO



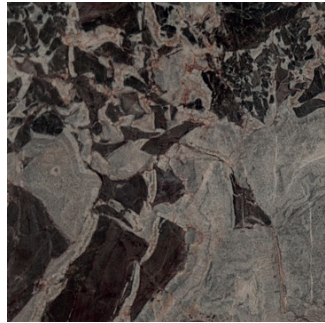
120 cm

70 cm



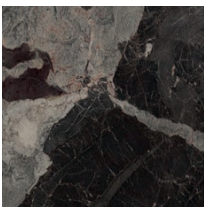
60 cm

60 cm



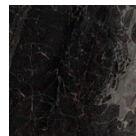
45 cm

45 cm



30 cm

30 cm



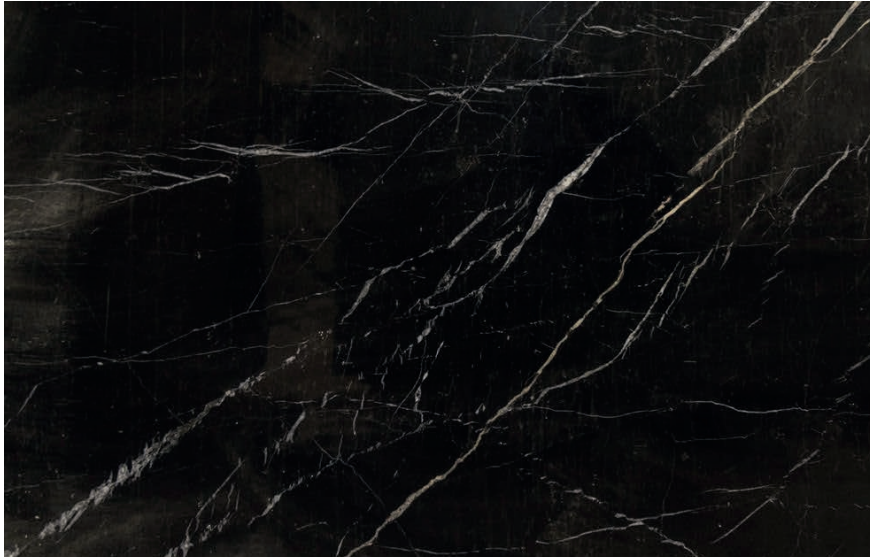
20 cm

20 cm

O mármore, por ser uma pedra natural, apresenta variações de cores e texturas na mesma pedra. Cada placa tem uma forma única, nunca se repetindo



# NERO MARQUINA



70 cm

120 cm



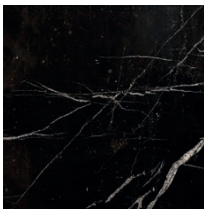
60 cm

60 cm



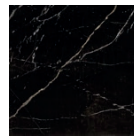
45 cm

45 cm



30 cm

30 cm



20 cm

20 cm

O mármore, por ser uma pedra natural, apresenta variações de cores e texturas na mesma pedra. Cada placa tem uma forma única, nunca se repetindo

# NUVOLATO

Varição



300 cm x 200 cm

Varição



300 cm x 200 cm

O mármore, por ser uma pedra natural, apresenta variações de cores e texturas na mesma pedra. Cada placa tem uma forma única, nunca se repetindo











# NEW ROME



70 cm

120 cm



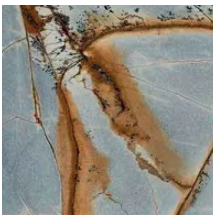
60 cm

60 cm



45 cm

45 cm



30 cm

30 cm



20 cm

20 cm

O mármore, por ser uma pedra natural, apresenta variações de cores e texturas na mesma pedra. Cada placa tem uma forma única, nunca se repetindo

# Mármore

O mármore é uma rocha sedimentar composta por calcário submetido a altas temperaturas e pressões moderadas. As principais jazidas de mármore encontram-se em regiões com intensa atividade tectônica, onde as condições geológicas favorecem a transformação do calcário, mas não são encontrados somente nessas regiões. De elevada qualidade, resistência e alto valor estético, o mármore é cuidadosamente extraído e tratado.

O acabamento polido proporciona ao mármore uma superfície lisa, com aparência brilhante e alto grau de reflexo.

Por se tratar de uma pedra natural, o mármore apresenta variações de cores e texturas na mesma pedra e pode conter pequenas imperfeições, como microfuros ou cavidades, resultantes de sua formação geológica. Quando identificados durante o beneficiamento, esses pontos são preenchidos com materiais compatíveis, que respeitam a estética da pedra e mantêm a sua funcionalidade.

Aplicação do acabamento: tampos.

## **Mármore Nuvolato**

Apresenta um fundo branco, realçado por veios dourados marcantes. Pode apresentar manchas acinzentadas e variações que vão do marrom ao vermelho claro.

## **Mármore Bronze Armani**

Apresenta um fundo marrom e veios marcantes que variam nas cores branca e bege. Pode conter variações de tonalidade.

## **Mármore Nero Marquina**

Apresenta o fundo preto e veios que variam entre branco e cinza.

## **Mármore Verde Guatemala**

Apresenta um fundo verde, com veios em branco e verde. Pode conter variações de tonalidade.

## **Mármore Grigio**

Apresenta o fundo cinza com veios em tons de branco e levemente avermelhados. Pode conter variações de tonalidade.

## **Mármore Taj Mahal**

Apresenta o fundo bege e cinza claro, com veios suaves em tons de dourado, areia ou cinza claro. Pode conter variações de tonalidade.

## **Manutenção e conservação**

Mantenha o produto protegido da exposição direta ao sol, chuva e umidade, pois a exposição contínua a esses fatores pode ocasionar manchas na pedra.

Evite o uso de materiais abrasivos, como esponjas ásperas e substâncias agressivas, como solventes, álcool e água sanitária, que podem danificar o acabamento. Além disso, recomenda-se não colocar objetos excessivamente quentes ou frios direto na pedra.

Para a limpeza diária, recomenda-se o uso de panos macios e secos. Em casos de sujeira mais intensa, utilize um pano levemente umedecido com água e sabão neutro, seguido de secagem imediata.

# TRAVERTINO ROMANO

Varição



300 cm x 200 cm

Varição



300 cm x 200 cm

O mármore, por ser uma pedra natural, apresenta variações de cores e texturas na mesma pedra. Cada placa tem uma forma única, nunca se repetindo

# TRAVERTINO ROMANO



70 cm

120 cm



60 cm

60 cm



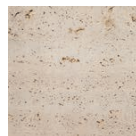
45 cm

45 cm



30 cm

30 cm



20 cm

20 cm

O mármore, por ser uma pedra natural, apresenta variações de cores e texturas na mesma pedra. Cada placa tem uma forma única, nunca se repetindo

## **Mármore Travertino Romano**

Apresenta o fundo em tonalidades de bege e marfim, com veios delicados que variam suavemente entre o cinza e o marrom. Sua textura é naturalmente porosa, marcada pela presença de cavidades que podem variar de tamanho. O mármore Travertino Romano possui acabamento bruto e não passa por polimento, o que preserva seus poros e imperfeições naturais.







# NUVOLATO

Variação



300 cm x 200 cm

Variação



300 cm x 200 cm

O mármore, por ser uma pedra natural, apresenta variações de cores e texturas na mesma pedra. Cada placa tem uma forma única, nunca se repetindo

# NUVOLATO



70 cm

120 cm



60 cm

60 cm



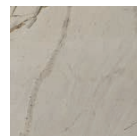
45 cm

45 cm



30 cm

30 cm



20 cm

20 cm

O mármore, por ser uma pedra natural, apresenta variações de cores e texturas na mesma pedra. Cada placa tem uma forma única, nunca se repetindo







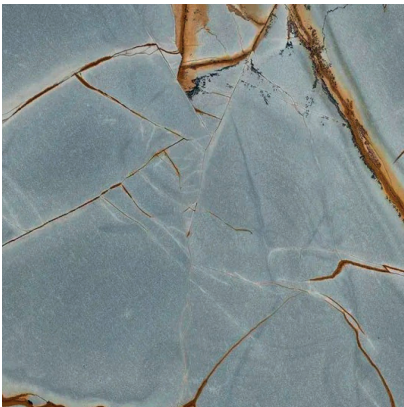


# NEW ROME



70 cm

120 cm



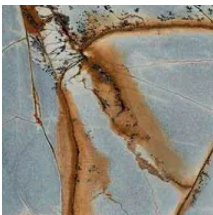
60 cm

60 cm



45 cm

45 cm



30 cm

30 cm



20 cm

20 cm

O mármore, por ser uma pedra natural, apresenta variações de cores e texturas na mesma pedra. Cada placa tem uma forma única, nunca se repetindo

## **Mármore Levigado**

O mármore é uma rocha sedimentar composta por calcário submetido a altas temperaturas e pressões moderadas. As principais jazidas de mármore encontram-se em regiões com intensa atividade tectônica, onde as condições geológicas favorecem a transformação do calcário, mas não são encontrados somente nessas regiões. De elevada qualidade, resistência e alto valor estético, o mármore é cuidadosamente extraído e tratado.

Por se tratar de uma pedra natural, o mármore apresenta variações de cores e texturas na mesma pedra e pode conter pequenas imperfeições, como microfuros ou cavidades, resultantes de sua formação geológica. Quando identificados durante o beneficiamento, esses pontos são preenchidos com materiais compatíveis, que respeitam a estética da pedra e mantêm a sua funcionalidade.

Aplicação do acabamento: tampos.

## **Mármore Grigio**

Apresenta o fundo cinza com veios em tons de branco e levemente avermelhados. Pode conter variações de tonalidade.

## **Mármore Nuvolato**

Apresenta um fundo branco, realçado por veios dourados marcantes. Pode apresentar manchas acinzentadas e variações que vão do marrom ao vermelho claro.

## **Mármore Verde Guatemala**

Apresenta um fundo verde, com veios em branco e verde. Pode conter variações de tonalidade.

## **Mármore Taj Mahal**

Apresenta o fundo bege e cinza claro, com veios suaves em tons de dourado, areia ou cinza claro. Pode conter variações de tonalidade.

### **Manutenção e conservação**

Mantenha o produto protegido da exposição direta ao sol, chuva e umidade, pois a exposição contínua a esses fatores pode ocasionar manchas na pedra.

Evite o uso de materiais abrasivos, como esponjas ásperas e substâncias agressivas, como solventes, álcool e água sanitária, que podem danificar o acabamento. Além disso, recomenda-se não colocar objetos excessivamente quentes ou frios direto na pedra.

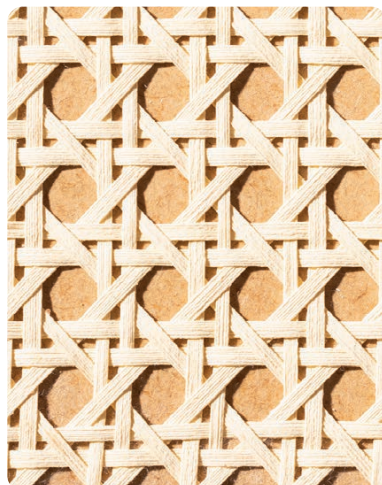
Para a limpeza diária, recomenda-se o uso de panos macios e secos. Em casos de sujeira mais intensa, utilize um pano levemente umedecido com água e sabão neutro, seguido de secagem imediata.



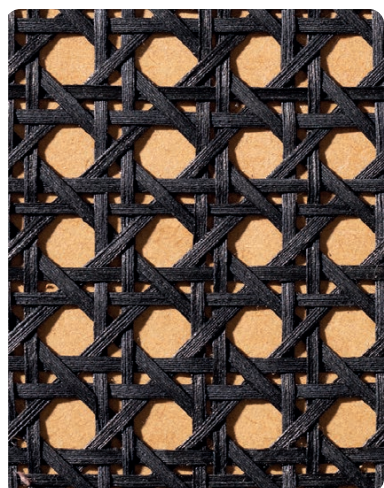
CASTANHO



NATURAL



PRETO



# Palha Viena

A palha natural é produzida a partir de fibras de algodão, que passam por um processo de tingimento e preparação para serem trançadas de forma artesanal com a técnica sextavada, na qual a palha é entrelaçada em um padrão hexagonal.

Por se tratar de um processo artesanal e de uma matéria-prima natural, a palha pode apresentar variações naturais de cor.

## Manutenção e conservação

Mantenha o acabamento em ambientes protegidos da exposição direta ao sol, chuva e umidade.

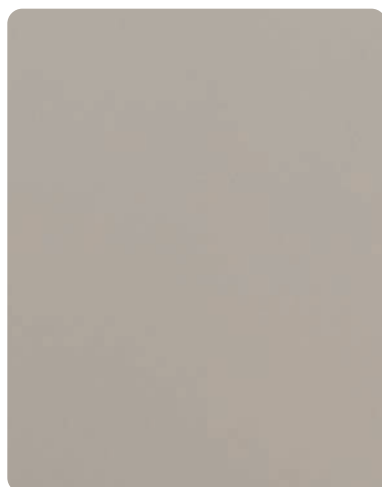
Para a limpeza diária, recomenda-se o uso de panos macios e secos ou espanadores. Evite o uso de materiais abrasivos, como esponjas ásperas e substâncias agressivas, como solventes, álcool e água sanitária, pois esses produtos podem danificar o acabamento.



CINZA



CONHAQUE



GRAFITE



MARROM



PRETO



LINEE

# Pintura MTX

O aço carbono é uma liga metálica de alta resistência e durabilidade formada principalmente por ferro e carbono. Após a preparação da peça, a pintura MTX é aplicada por meio do processo eletrostático, que usa a eletricidade para fixar a tinta na superfície.

Pode apresentar variações discretas de tonalidade e textura entre peças, leves irregularidades na superfície e partículas mínimas sobre a pintura. Características inerentes ao método de produção artesanal e que não comprometem a qualidade, resistência e funcionalidade do produto.

Aplicação do acabamento: pés e bases.

## **Manutenção e conservação**

Mantenha o acabamento em ambientes internos e protegidos da exposição direta ao sol, chuva e umidade. A exposição contínua a esses fatores pode reduzir a durabilidade da pintura.

Para a limpeza do dia a dia, recomenda-se o uso de panos macios e secos. Em casos de sujeira mais intensa, utilize um pano levemente umedecido com água e sabão neutro, seguido de secagem imediata.

Evite o uso de materiais abrasivos, como esponjas ásperas e substâncias agressivas, como solventes, álcool e água sanitária, pois esses produtos podem danificar o acabamento. Além disso, recomenda-se não arrastar o móvel nem apoiar objetos cortantes ou muito pesados diretamente sobre a superfície pintada, a fim de evitar riscos ou desgaste precoce, não colocar objetos quentes diretamente na superfície.



AREIA



90 cm x 100 cm

CACAU



90 cm x 100 cm

CAJU



90 cm x 100 cm

EBANIZADO



90 cm x 100 cm

JEQUITIBÁ  
NATURAL



90 cm x 100 cm

MASCAVO



90 cm x 100 cm

NOZES



90 cm x 100 cm

TAUARI NATURAL



90 cm x 100 cm

# Verniz

O jequitibá é uma árvore nativa da região tropical do Brasil. Sua madeira é moderadamente densa e leve, com a parte mais externa do tronco de coloração bege-claro e o cerne de tons róseo-acastanhados ou bege-rosados. Os veios são acinzentados e podem se tornar mais evidentes conforme o tipo de acabamento ou preparo da madeira.

Após a seleção, a madeira passa por processos de beneficiamento e recebe o acabamento verniz, que a protege contra agentes externos e valoriza sua estética natural. A aplicação do verniz é feita manualmente, respeitando as variações de cor, veios e texturas naturais, além de conferir um leve brilho à superfície.

## **Variações de cores da madeira Jequitibá Natural in natura:**

Por se tratar de uma matéria-prima natural, pode haver variações sutis de tonalidade, veios e textura entre peças, inclusive dentro do mesmo produto, assim como a presença de poros aparentes. Isso acontece por diferenças na densidade, absorção e orientação da madeira. A exposição à luz, calor e umidade também podem trazer variações ao longo do tempo.

Aplicação do acabamento: tampos.

Algumas partes de produtos podem ser compostos por mais de uma peça de madeira, o que pode acentuar essas variações visuais. Quando necessário, pequenas correções com massa podem ser realizadas para uniformizar a superfície, sem comprometer a integridade do produto.

## **Verniz Areia**

Predominante bege claro com subtom amarelo e suavemente esbranquiçado. Com o verniz areia os veios e nós do jequitibá se tornam mais evidentes e tons brancos e amarelados podem aparecer em uma mesma peça. Por ser um acabamento mais superficial, os poros da madeira permanecem visíveis, resultando em um visual com aspecto natural e menos uniforme.

## **Verniz Cacau**

Predominante marrom escuro com subtom dourado terroso. Os veios e nós do jequitibá se harmonizam com o tom geral, assumindo um marrom escuro contínuo. A variação natural da madeira permanece discreta, sem contrastes acentuados, e a textura é menos evidente ao toque e à vista.

## **Verniz Caju**

Marrom médio com nuances avermelhadas e subtom alaranjado. Os veios e nós do jequitibá se incorporam ao tom geral, resultando em um marrom médio contínuo e uniforme. As variações naturais da madeira permanecem discretas, sem contrastes marcantes, e a textura é menos evidente ao toque e à vista.

## **Verniz Ebanizado**

Predominante preto com subtom entre o marrom e grafite, que pode variar conforme a iluminação do ambiente. Os veios e nós do jequitibá se fundem ao tom geral, resultando em um preto contínuo e uniforme. As variações naturais da madeira permanecem sutis, sem contrastes acentuados, e a textura é menos evidente ao toque e à vista.

## **Verniz Jequitibá Natural**

De tons róseos e acastanhados, com subtom suave amarelo-âmbar. Os veios e nós da madeira permanecem visíveis, com contraste sutil. O acabamento valoriza a identidade natural do jequitibá, conferindo um brilho mais discreto.

## **Verniz Mascavo**

Marrom médio com subtom avermelhado. Os veios e nós do jequitibá se harmonizam com a tonalidade geral, resultando em um marrom avermelhado contínuo e uniforme. As variações naturais da madeira permanecem sutis, sem contrastes marcantes, e a textura é menos evidente ao toque e à vista.

## **Verniz Nozes**

Marrom médio com nuances douradas e subtom castanho amendoado. Os veios e nós do jequitibá se incorporam ao tom geral, assumindo um castanho mais escuro. As variações naturais da madeira permanecem discretas, sem contrastes acentuados, e a textura é menos evidente ao toque e à vista.

## **Verniz Tauari**

A madeira Tauari apresenta densidade média e coloração entre tons de bege e castanho-amarelado, com veios que exibem ondulações em tom de bege médio e cinza suave. Em algumas peças, podem surgir manchas difusas ou faixas mais escuras, causadas por variações naturais da madeira. A aplicação do verniz é respeita as variações de cor, veios e texturas naturais e confere um leve brilho à superfície da peça.

## **Manutenção e conservação**

Evite colocar objetos quentes, arrastar de objetos e o contato com itens pontiagudos ou cortantes, que podem causar riscos e danificar a superfície do acabamento. Em caso de derramamento de líquidos, seque imediatamente para evitar manchas e infiltrações.

A madeira envernizada é indicada para ambientes internos e protegidos. A exposição contínua à luz solar, chuva ou umidade pode causar desbotamento, ressecamento e perda do brilho do verniz, assim como provocar inchaço, manchas e descolamento da camada protetora.

A limpeza deve ser feita com pano seco ou levemente umedecido com água. Em casos de sujeiras leves, recomenda-se o uso de sabão neutro diluído em água, mantenha a superfície completamente seca após a limpeza. Substâncias químicas e abrasivas não devem ser utilizadas, pois podem comprometer a integridade do verniz.

## Verniz Tauari

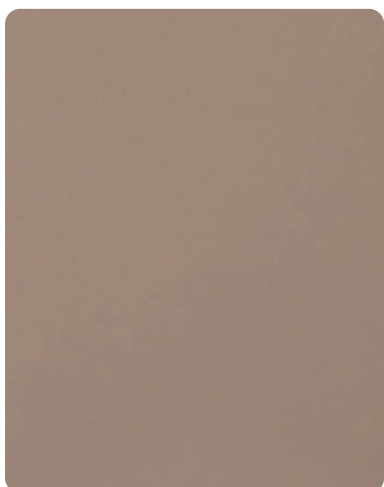
O Verniz Tauari é aplicado na madeira obtida da árvore Tauari, diferente dos demais vernizes que são aplicados na madeira obtida da árvore Jequitibá. As duas árvores possuem características específicas, portanto, é preciso diferenciá-las.



**VIDRO**

LINEE

BRONZE



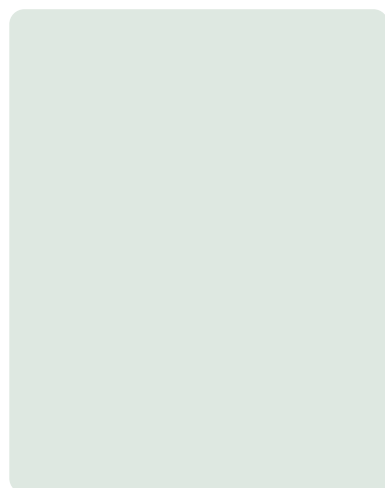
EXTRA CLARO



FUMÊ



INCOLOR



LINEE

# Vidro

Resultado de um processo artesanal e técnico, o acabamento em vidro une sofisticação e resistência. Sua produção envolve a fusão de matérias-primas como areia e calcário, que, moldadas em altas temperaturas e submetidas a tratamentos especiais, dão origem a peças únicas. O efeito texturizado é aplicado manualmente com vidro em pó sobre o vidro ainda quente, criando relevos exclusivos.

Aplicação do material: tampos.

## **Manutenção e conservação**

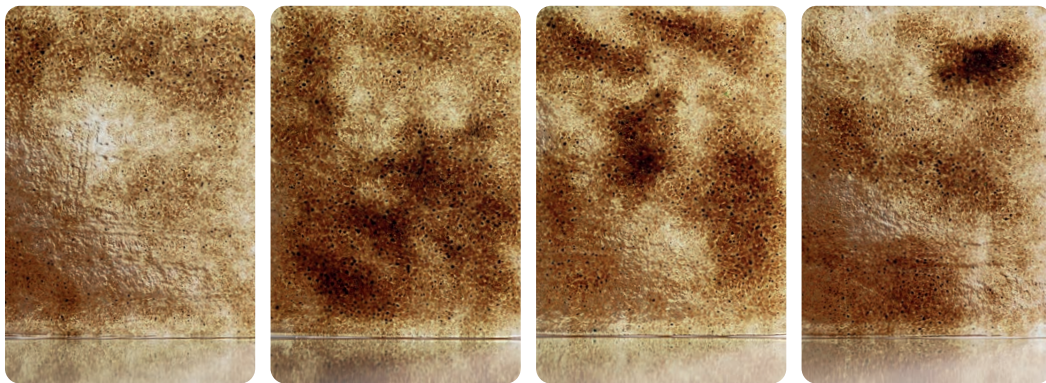
Para uso em ambientes internos ou protegidos da exposição direta ao sol, à chuva e a mudanças bruscas de temperatura. A exposição contínua a esses fatores pode ocasionar manchas e opacidade na peça, pode causar trincas ou até a quebra do material. Não arraste objetos cortantes ou muito pesados diretamente sobre a superfície.

A limpeza deve ser feita com pano macio e seco ou levemente umedecido com água e sabão neutro. Produtos abrasivos, álcool ou solventes devem ser evitados. Para preservar a superfície, não arraste objetos pesados ou cortantes diretamente sobre o vidro.

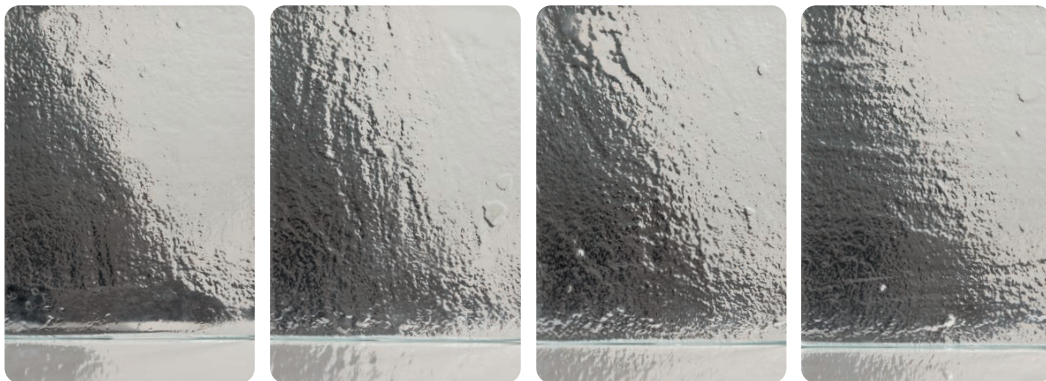
VIDRO TEXTURIZADO

LINEE

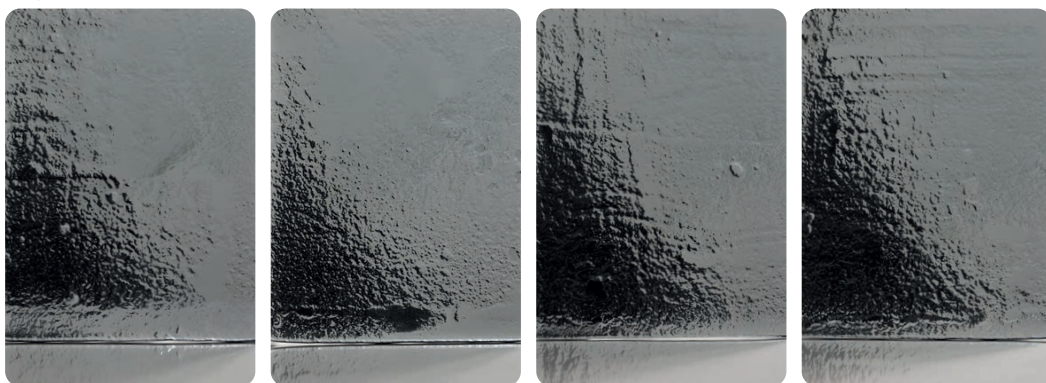
## ÂMBAR



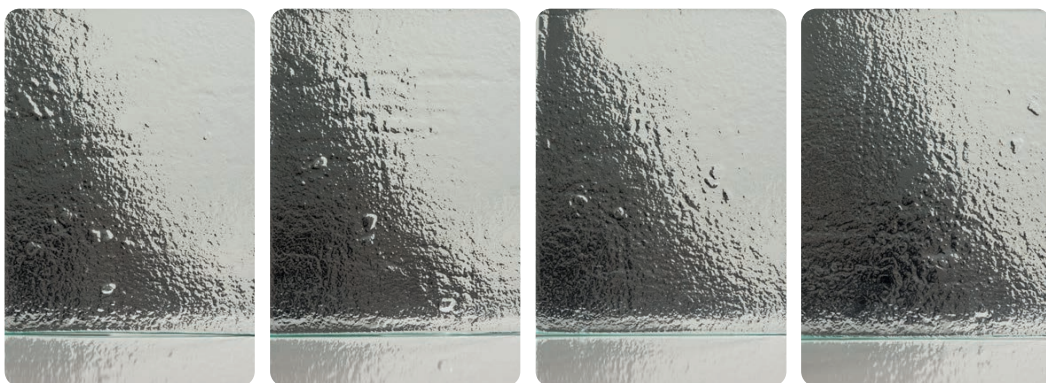
## EXTRA CLARO



## FUMÊ



## INCOLOR



O vidro texturizado é resultado de um processo artesanal e pode apresentar variações de tonalidade e textura. Por se tratar de um material poroso, recomenda-se o uso de um espanador para a remoção de poeira em ambientes internos.

# Vidro

Resultado de um processo artesanal e técnico, o acabamento em vidro une sofisticação e resistência. Sua produção envolve a fusão de matérias-primas como areia e calcário, que, moldadas em altas temperaturas e submetidas a tratamentos especiais, dão origem a peças únicas. O efeito texturizado é aplicado manualmente com vidro em pó sobre o vidro ainda quente, criando relevos exclusivos.

É natural que haja pequenas variações de espessura, tonalidade, bordas levemente irregulares ou diferenças na profundidade da textura, características que reforçam o caráter autêntico do material.

Aplicação do material: tampos.

## **Manutenção e conservação**

Para uso em ambientes internos ou protegidos da exposição direta ao sol, à chuva e a mudanças bruscas de temperatura. A exposição contínua a esses fatores pode ocasionar manchas e opacidade na peça, pode causar trincas ou até a quebra do material. Não arraste objetos cortantes ou muito pesados diretamente sobre a superfície.

A limpeza deve ser feita com pano macio e seco ou levemente umedecido com água e sabão neutro. Produtos abrasivos, álcool ou solventes devem ser evitados. Para preservar a superfície, não arraste objetos pesados ou cortantes diretamente sobre o vidro.



# Contacto

[www.linee.es](http://www.linee.es)

[comercial@linee.es](mailto:comercial@linee.es)

+34 686 366 584

+34 932 662 879

C/ Provença 246, 08008 Barcelona - España

